



GOBIERNO DE LA
CIUDAD DE MÉXICO

SECRETARÍA DE
OBRAS Y SERVICIOS

CIUDAD **INNOVADORA**
Y DE **DERECHOS**

LÍNEA 12 SISTEMA DE TRANSPORTE COLECTIVO METRO

Diciembre 3, 2021



25.49 km
Longitud

20
Estaciones

9
Subterráneas

9
Elevadas

2
Superficie

TRAMO SUBTERRÁNEO – 11.8 KM

Avance general de estudios y revisiones 89 %

Tramo																			
Cadenamiento	17+820 AL 18+791.041	18+791.041 AL 18+943.877	18+943.877 AL 20+863.574	20+863.574 AL 21+017.563	21+017.563 AL 22+828.217	22+828.217 AL 22+981.772	22+981.772 AL 23+861.506	23+861.506 AL 24+014.530	24+014.530 AL 25+287.490	25+287.490 AL 25+441.428	25+441.428 AL 26+040.260	26+040.260 AL 26+195.773	26+195.773 AL 26+598.026	26+598.026 AL 26+751.353	26+751.353 AL 27+371.817	27+371.817 AL 27+525.758	27+525.758 AL 28+273.034	28+273.034 AL 28+426.947	28+426.947 AL 29+361.585
Kilómetros	0.97	0.15	1.92	0.15	1.81	0.15	0.87	0.15	1.27	0.15	0.60	0.15	0.40	0.15	0.62	0.15	0.75	0.15	0.93
Revisión de vías	100%	100%	100%	100%	100%	100%	25%	25%	25%	25%	25%	25%	25%	25%	25%	25%	25%	25%	0.00%
Inspección de filtraciones	100%	100%	100%	100%	100%	50%	100%	100%	100%	100%	100%	100%	100%	100%	100%	100%	100%	100%	100%

Calas 53/53

Aforos en cárcamos pluviales 22/22

Prueba de placa 8/8

TRAMO SUBTERRÁNEO – 11.8 KM

Avance general de obra 28%

Tramo	Culhuacán (inicio de tramo subterráneo) - Atlalilco	Estación Atlalilco	Atlalilco - Mexicaltzingo	Estación Mexicaltzingo	Mexicaltzingo - Ermita	Estación Ermita	Ermita - Eje Central	Estación Eje Central	Eje Central - Parque de los Venados	Estación Parque de los Venados	Parque de los Venados - Zapata	Estación Zapata	Zapata - Hospital 20 de Noviembre	Estación 20 de Noviembre	Hospital 20 de Noviembre - Insurgentes Sur	Estación Insurgentes	Insurgentes Sur - Mixcoac	Estación Mixcoac	Mixcoac - Cola de Maniobras	
Cadenamiento	17+820 AL 18+791.041	18+791.041 AL 18+943.877	18+943.877 AL 20+863.574	20+863.574 AL 21+017.563	21+017.563 AL 22+828.217	22+828.217 AL 22+981.772	22+981.772 AL 23+861.506	23+861.506 AL 24+014.530	24+014.530 AL 25+287.490	25+287.490 AL 25+441.428	25+441.428 AL 26+040.260	26+040.260 AL 26+195.773	26+195.773 AL 26+598.026	26+598.026 AL 26+751.353	26+751.353 AL 27+371.817	27+371.817 AL 27+525.758	27+525.758 AL 28+273.034	28+273.034 AL 28+426.947	28+426.947 AL 29+361.585	
Kilómetros	0.97	0.15	1.92	0.15	1.81	0.15	0.87	0.15	1.27	0.15	0.60	0.15	0.40	0.15	0.62	0.15	0.75	0.15	0.93	
ACTIVIDAD	Limpieza de registros	100%	100%	100%	100%	100%	0.00%	0.00%	0.00%	0.00%	0.00%	0.00%	0.00%	0.00%	0.00%	0.00%	0.00%	0.00%	0.00%	0.00%
	Desazolve de tubería	100%	100%	100%	98%	92%	0.00%	0.00%	0.00%	0.00%	0.00%	0.00%	0.00%	0.00%	0.00%	0.00%	0.00%	0.00%	0.00%	0.00%
	Reparación de filtraciones	100%	N/A	61%	0.00%	0.00%	0.00%	0.00%	0.00%	0.00%	0.00%	0.00%	0.00%	0.00%	0.00%	0.00%	0.00%	0.00%	0.00%	0.00%

Filtraciones 49/161
Limpieza de Registros 186/511



Avance físico del reforzamiento de las columnas 9% avance

Tramo - Estación	Columnas a reforzar	Acumulado a la fecha
Zapotitlán - Nopalera	37	-
Nopalera	-	-
Nopalera - Olivios	34	-
Olivos	-	-
Olivos – San Lorenzo	6	-
San Lorenzo	-	-
San Lorenzo - Periférico	44	19
Periférico	-	-
Periférico – Calle 11	14	14
Calle 11	-	-
Calle 11 – La virgen	3	3
TOTAL	138	36

Informe fotográfico del reforzamiento de las columnas

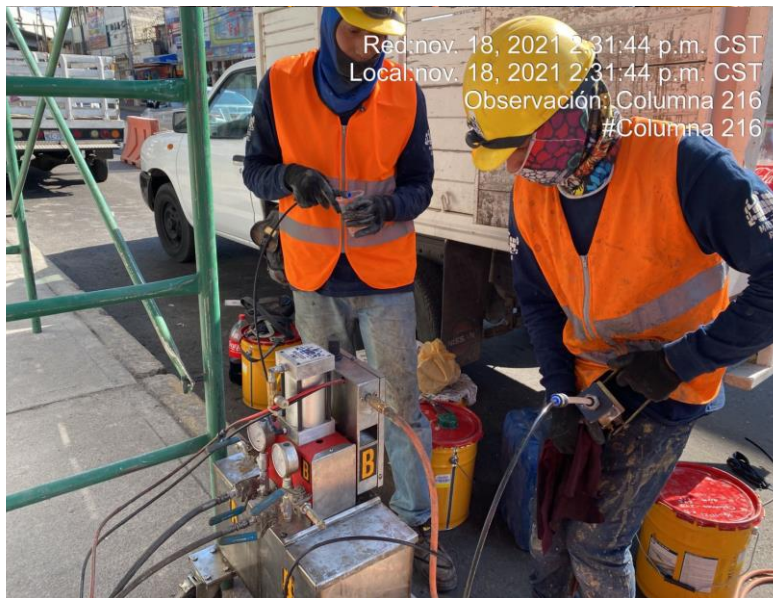


Columna 208. Preparación de superficie para identificación de grietas.



Barrenado donde se colocaran los puertos de inyección en las columnas 217, 219 y 220.

Informe fotográfico del reforzamiento de las columnas



Preparación y toma de muestra desde el de equipo de inyección.



Muestra de resina epoxi.

Informe fotográfico del reforzamiento de las columnas



Inyección de resina epoxi.



Puerto siendo inyectado con resina epoxi.

Informe fotográfico del reforzamiento de las columnas



Columna 285. Dosificación de materiales para mezcla de Grout.



Columna 285. Colado de área de bajante pluvial, lado oeste.



Avance físico de fabricación de la estructura metálica de la L12

- Se recibe y almacena de manera estratégica el material que será utilizado para la fabricación de la estructura metálica.
- Se trabaja en las calibraciones y ajustes en equipos para iniciar habilitado de material.
- Se trabaja en la obra falsa para el área de ensamble de las piezas que formaran parte del reforzamiento de la L12.
- Se trabaja en la logística para la línea de producción.
- Se prepara el área para calificación de procedimientos y soldadores.
- Se elabora la ingeniería de taller.

Transporte y acopio de material



Embarque de vigas, acero A992 GR50.



Embarque de Tubo CH 1000mmX25mmX12.20m.

Fabricación de la estructura metálica de la L12



Embarque de vigas de acero A992 GR50.



Embarque de tubo CH 1000mmX25mmX12.20m.

Fabricación de la estructura metálica de la L12



Colocación de perfiles en las áreas de trabajo.



Ajustes en los equipos de corte.